

Interesse an mehr Infos über die IG BAU?

Einfach anfordern!

Ich interessiere mich für die IG BAU und bitte um Informationen:

- Ich möchte Mitglied sein. Bitte sendet mir eine Beitrittserklärung.
- Brancheninformationen zu
 - Baugewerbe Bauhandwerk Baustoffindustrie
 - Gebäudereiniger-Handwerk Forst- und Agrarwirtschaft
- Bildungsangebote der IG BAU
- Möglichkeiten der ehrenamtlichen Mitarbeit in der IG BAU
- Rechtsberatung und Rechtsschutz der IG BAU
- Freizeitunfallversicherung der IG BAU
- Tarifverträge – nur für Mitglieder
- Aktivitäten der Jungen BAU
- Berufshilfe-Stiftung der IG BAU: die Ausbildung Deiner Kinder im Ernstfall absichern
- GUV/FAKULTA: sich gegen finanzielle Risiken im Arbeitsleben absichern – nur für Mitglieder
- DeinPlus! – viele Mitgliedervorteile „oben drauf“
- GEW Ferien GmbH – Urlaubsangebote

Das wünsche ich mir/ist mein Anliegen an meine Gewerkschaft:

Bitte sendet mir die Infos per Post oder per E-Mail.

Meine Kontaktdaten

Name, Vorname

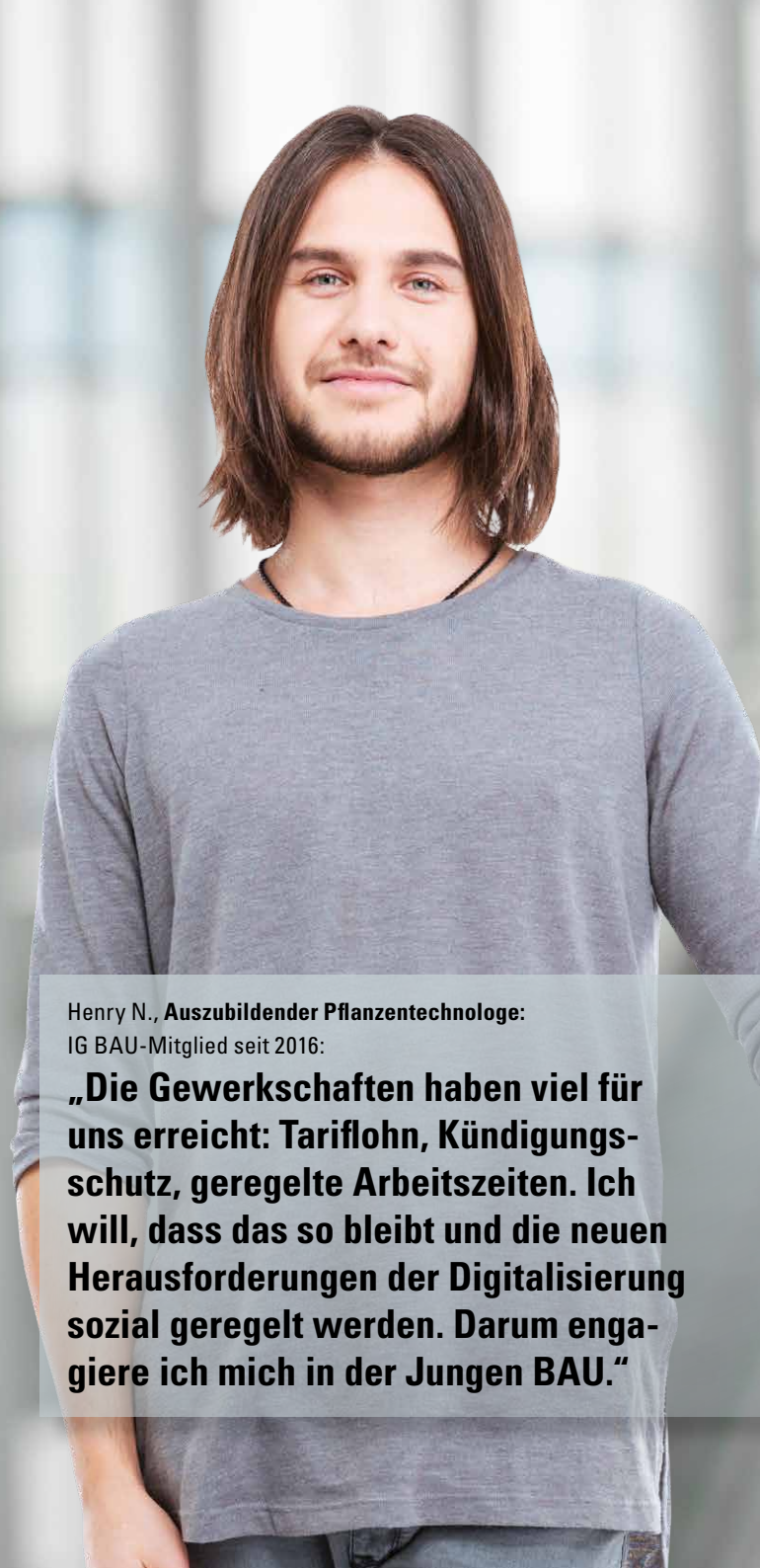
Adresse

E-Mail-Adresse

Telefon/Mobil

Coupon ausfüllen, in einen frankierten Umschlag stecken und senden an:
IG Bauen-Agrar-Umwelt, Bundesvorstand, Susanne Ertel,
Olof-Palme-Str. 19, 60439 Frankfurt am Main.
Oder per E-Mail an susanne.ertel@igbau.de.

IG BAU - Branchen



Henry N., Auszubildender Pflanzentechnologe:
IG BAU-Mitglied seit 2016:

„Die Gewerkschaften haben viel für uns erreicht: Tariflohn, Kündigungsschutz, geregelte Arbeitszeiten. Ich will, dass das so bleibt und die neuen Herausforderungen der Digitalisierung sozial geregelt werden. Darum engagiere ich mich in der Jungen BAU.“

Wir sind die Junge BAU

Die Junge BAU – das sind die IG BAU-Mitglieder unter 28 Jahren. Wir engagieren uns für bessere Lebens- und Arbeitsbedingungen. Dafür, dass Beschäftigte ihren Arbeitgebern angstfrei gegenüber treten können. Für sichere und gut bezahlte Arbeitsplätze, von denen wir jetzt und im Alter gut leben können.

Wir treten für eine sozial gerechte Gesellschaft ein, in der niemand diskriminiert wird. Wir sind international vernetzt und arbeiten über die Grenzen Deutschlands hinaus. Mit Aktionen gegen Rassismus und Fremdenhass kämpfen wir für Offenheit und Toleranz.

Wir sind zukunftsweisend für die IG BAU und verbreiten unsere Themen mit wirksamen, zeitgemäßen Mitteln. Wir engagieren uns für Perspektiven, Sicherheit und Qualität. Soziale Gerechtigkeit und Solidarität treiben uns dabei an.

Wir lassen Worten Taten folgen!

www.igbau.de/Junge_BAU.html



Mitglied sein

Wer wirksam für seine eigenen Interessen eintreten will, sollte in der IG BAU sein. Ob Arbeiter, Angestellte oder Beamte, ob in der Ausbildung, arbeitslos oder in Rente: Jedes Mitglied trägt zum gemeinsamen Erfolg bei und genießt dabei viele persönliche Vorteile.

15.000 Menschen entscheiden sich jedes Jahr in Deutschland, Mitglied der IG BAU zu werden. Aus gutem Grund: die IG BAU unterstützt und schützt ihre Mitglieder, sie hilft und berät, sie ist erfahren und sie ist erfolgreich im Einsatz für bessere Arbeits- und Lebensbedingungen. Die IG BAU hat in den vergangenen 150 Jahren eine Fülle von Rechten und sozialen Leistungen erkämpft: vom Tariflohn und Mindestlohn über Urlaubsansprüche, Kündigungsschutz und Zusatzversorgung bis hin zu geregelten Arbeitszeiten.

Für nur 1,15 Prozent des Einkommens können unsere Mitglieder alle unsere Leistungen und Kompetenzen in Anspruch nehmen (siehe auch Rückseite).

Noch Fragen?

Gerne beraten wir Dich in einem persönlichen Gespräch! Wende Dich an Susanne Ertel oder Natascha Ponczek, Telefon 069 95737-444 oder E-Mail susanne.ertel@igbau.de/natascha.ponczek@igbau.de.

Schon überzeugt?

Unser Beitrittsformular findest Du online unter www.igbau.de/Werde_Mitglied.html



Impressum

Herausgeberin: IG Bauen-Agrar-Umwelt, Bundesvorstand
Olof-Palme-Straße 19, 60439 Frankfurt am Main

Konzept, Redaktion und Gestaltung:
Werbeagentur Zimmermann GmbH, www.zplusz.de

Stand: Januar 2019

ARBEIT. LEBEN. GERECHTIGKEIT.



Gute Gründe für die IG BAU

Mitglied werden. Mitglied sein.

www.igbau.de

Industriegewerkschaft
Bauen-Agrar-Umwelt



Wir sind 250.000 Menschen: die IG BAU.

Wir sind 250.000 Menschen und jede und jeder von uns hat viele gute Gründe, in der IG BAU zu sein. Wir sind stolz auf unsere Arbeit und auf das, was wir schaffen. Aber dazu gehört auch, dass wir angemessen bezahlt werden und faire Arbeitsbedingungen haben. Dafür brauchen wir unsere Gewerkschaft: die IG BAU (Industriegewerkschaft Bauen-Agrar-Umwelt).

Wir sind Maurer, Bauzeichnerinnen, Baustoffprüferinnen, Mechatroniker, Recycling-Fachkräfte, Gärtnerinnen und Forstwirte, Gebäudereinigerinnen oder Umweltingenieure – und viele mehr*. Wir sind Frauen und Männer, jung und alt, und wir kommen aus vielen Nationen. Wir haben unterschiedliche Meinungen und Weltanschauungen, aber wir wissen: Nur als starke Gemeinschaft können wir etwas erreichen. Darum haben wir uns in der IG BAU organisiert. Gemeinsam können wir gute Löhne und Gehälter sowie faire Arbeitsbedingungen durchsetzen. Und je mehr wir sind, desto mehr Gewicht haben unsere Forderungen und Argumente!

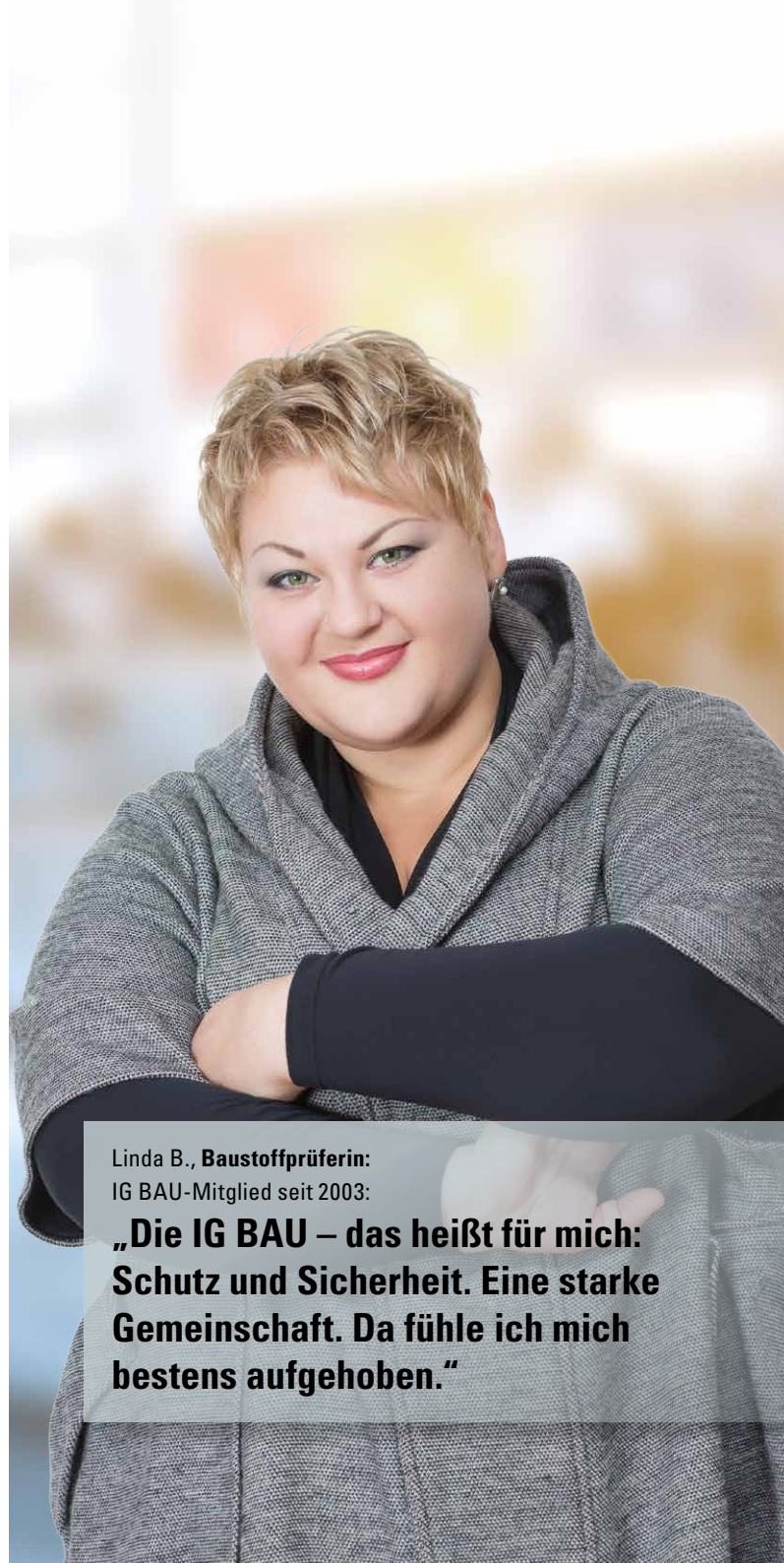
Die IG BAU setzt sich für bessere Lebens- und Arbeitsbedingungen ein. Für Vollbeschäftigung, für Gleichberechtigung von Männern und Frauen und die Chancengleichheit aller. Dafür handelt die IG BAU Tarifverträge aus und nimmt Einfluss auf Politik, Wirtschaft und Gesellschaft. Sie ist dabei unabhängig von Arbeitgebern, Regierungen oder politischen Parteien.

IG BAU: die Solidargemeinschaft



www.igbau.de

*) Die IG BAU ist zuständig für folgende Branchen: Baugewerbe, Baustoffindustrie, Entsorgung und Recycling, Agrar- und Forstwirtschaft, Gebäudereinigung/-management, Umwelt- und Naturschutz



Linda B., Baustoffprüferin:
IG BAU-Mitglied seit 2003:

**„Die IG BAU – das heißt für mich:
Schutz und Sicherheit. Eine starke
Gemeinschaft. Da fühle ich mich
bestens aufgehoben.“**

Faire Arbeit jetzt!

Mitmischen im Betrieb, Einfluss auf Politik und Gesellschaft nehmen – das könnt Ihr mit der IG BAU. Wir handeln Tarifverträge aus, unterstützen unsere Mitglieder im Arbeitskampf und bieten ihnen Beratung und Rechtsschutz sowie viele Möglichkeiten der Weiterbildung. Wir setzen uns für eine faire Arbeitswelt ein, die sinnerfüllte Arbeit, soziale Sicherheit und ein gutes Einkommen bietet.

Die IG BAU ist Deine Partnerin im Betrieb – und noch viel mehr! Sie unterstützt und berät Dich in arbeitsrechtlichen Fragen, bei Konflikten im Betrieb, bei Streitfällen im Sozialrecht oder wenn es um die Rente geht. Auch bei Problemen mit der Arbeitsagentur helfen wir Dir weiter und unterstützen Dich finanziell bei Arbeitsunfähigkeit, Kur und Reha. Unsere Freizeit-Unfallversicherung schützt Dich auch außerhalb des Jobs.

Mit unseren für Mitglieder kostenlosen Bildungsangeboten kannst Du Dich persönlich weiter entwickeln. Die Hotels und Ferienanlagen der GEW Ferien GmbH bieten Dir tolle Urlaubsmöglichkeiten zum fairen Preis.

Mit unseren Bezirksverbänden und Mitgliederbüros sind wir bundesweit vertreten. Damit hast Du unsere Informations-, Beratungs- und Freizeitangebote direkt vor Ort verfügbar.

IG BAU: Arbeit. Leben. Gerechtigkeit.

Dein IG BAU-Mitgliederbüro findest Du unter
www.igbau.de/Bezirksverbaende.html



Sonya P., Reinigungskraft mit zwei Minijobs:
IG BAU-Mitglied seit 2009:

**„Nur als Gemeinschaft können wir uns
gegen die Arbeitgeber durchsetzen.
Darum bin ich in der IG BAU. Und je
mehr wir sind, desto mehr Gewicht
haben unsere Forderungen!“**

Stark mit Tarifverträgen

Wir handeln mit den Arbeitgebern immer wieder neue, aktuelle Tarifverträge aus. Für gute Arbeits- und Lebensbedingungen. Für Euch!

Ohne Tarifverträge kann jeder Arbeitgeber machen, was er will. Solange er sich an die Gesetze hält. Die aber regeln nur die Höchst- oder Mindestgrenzen.

Beispiele für gesetzliche Vorgaben:

- gesetzliche tägliche Arbeitszeit: bis zu 10 Stunden
- gesetzliche Regelarbeitszeit: 48 Stunden wöchentlich
- gesetzlich möglich: die 6-Tage-Woche
- gesetzlicher Urlaub: 24 Tage
- gesetzliche Überstundenzuschläge: keine

Tarifverträge sorgen für faire Bezahlung und gute Arbeitsbedingungen. Sie werden zwischen Gewerkschaften und Arbeitgeberverbänden oder einzelnen Unternehmen abgeschlossen und haben eine bindende Wirkung, wie ein Gesetz.

Ein Tarifvertrag regelt zum Beispiel:

- höhere Einkommen
- höhere Ausbildungsvergütungen
- kürzere Arbeitszeiten
- mehr Urlaub
- Zuschläge bei Überstunden oder besonderen Belastungen
- Urlaubs- und Weihnachtsgeld
- angemessene Fahrt- und Übernachtungskosten
- Arbeitgeberbeiträge zur Zusatz-Rente

**Rechtlichen Anspruch auf tarifvertragliche Leistungen
haben nur Gewerkschaftsmitglieder!**

100 % Leistung. 1,15 % Beitrag.

Tarifverträge

regeln Arbeitsbedingungen und sichern Einkommen.

Über 600 Tarifverträge verhandelt und schließt die IG BAU jährlich mit den Arbeitgebern der verschiedenen Branchen ab und sorgt so für gerechte Bezahlung. Tarifverträge gelten nur für Mitglieder. Die IG BAU-Bezirksverbände beraten ihre Mitglieder auch hinsichtlich der richtigen Eingruppierung und Vertragsgestaltung.

Rechtsberatung und Rechtsschutz

plus Anwalt im Arbeits- und Sozialrecht, natürlich kostenlos.

Über 75 Millionen Euro pro Jahr erstreitet der Rechtsschutz für IG BAU-Mitglieder. Bundesweit sind die „Paragrafen-Lotsen“ der IG BAU jährlich in rund 80.000 Fällen aktiv. Diese wichtige Versicherung ist im Mitgliedsbeitrag enthalten.

Weiterbildung

Kostenlose Schulungs- und Bildungsveranstaltungen.

IG BAU-Mitglieder können kostenlos an Workshops, Seminaren und Weiterbildungen in unseren Regionen oder auf Bundesebene teilnehmen.

Unterstützung im Arbeitskampf und bei Maßregelung

Streikgeld sichert den Lebensunterhalt.

Mitglieder der IG BAU sind bei einem von ihrer Gewerkschaft ausgerufenen Streik vor Einkommenslosigkeit geschützt. Ihre IG BAU zahlt ein Streikgeld, das den Unterhalt des Mitglieds und seiner Familie sicherstellt. Wenn Mitglieder aufgrund ihrer gewerkschaftlichen Tätigkeit gemäßregelt werden, erhalten sie eine Beihilfe.

GEW Ferien GmbH

Guter Urlaub zu fairen Preisen!

Ob Deutschland, Frankreich, Italien oder Kroatien, die preisgünstigen Aufenthalte in unseren Hotels und Ferienanlagen sind heiß begehrt – nicht ohne Grund! Überzeuge Dich selbst: www.gew-ferien.de Mitglieder der IG BAU sparen bis zu 30 Prozent!

IG BAU-Mitgliedervorteil „Dein Plus!“

Preisvorteile, Rabatte, Hilfe bei der Steuererklärung.

Ob rund ums Auto, Bausparen, Baufinanzieren, Reisen, Freizeitparks, Ticketservice, Bücher, Unterstützung in verschiedenen Lebenslagen und vieles andere – unsere Partnerunternehmen bieten exklusive Vorteile: www.igbau-mitgliedervorteil.de. Mitglieder sparen bei allen Angeboten.

Stiftung Berufshilfe

Stipendien für die Ausbildung von Kindern verstorbener Mitglieder.

Wenn Menschen Kinder hinterlassen, die noch die Schule besuchen oder in der Ausbildung sind, ist die Not oft groß. Unsere Stiftung Berufshilfe hat seit 1963 rund 25 Millionen Euro bereitgestellt, um betroffenen Familien mit Stipendien zu helfen.

Hilfe bei Krankheit

Beihilfe bei Arbeitsunfähigkeit.

Nach zwölf Monaten Mitgliedschaft unterstützen wir unsere Mitglieder bei Krankheit und Arbeitsunfähigkeit.

Freizeitunfallversicherung

Unser Schutz gilt auch nach Feierabend.

Alle IG BAU-Mitglieder genießen eine kostenlose Freizeitunfallversicherung – inklusive Unfall-Krankenhausgeld, Invaliditäts- und Todesfallleistung.

GUV/FAKULTA

Gewerkschaftliche Unterstützungseinrichtung exklusiv für Mitglieder der DGB-Gewerkschaften.

Mit zehn Topleistungen rund um den Schutz bei allen beruflichen Tätigkeiten, auf allen Arbeitswegen und auf dem Weg zu gewerkschaftlichen Veranstaltungen. Schadenersatzbeihilfe, Notfallunterstützung, Unterstützung bei Dienstschlüsselverlust und vieles mehr. Weitere Informationen unter: www.guv-fakulta.de.



www.igbau.de/Leistungen.html